

SERIE SMT 10-60 KVA

El sistema de Alimentación Ininterrumpida serie SMT 3/3, proporciona un suministro eléctrico de máxima protección. Para una amplia gama de aplicaciones tales como centros de datos, servidores, sistemas de Telecomunicación, aplicaciones críticas en general.

La serie SMT 3/3, está dotada de una tecnología online doble conversión según DIN 62040-3 (VFI-SS-111). Este sistema utiliza la tecnología FULL IGBT tanto en rectificador como en inversor asociada con la regulación DSP, que proporciona una gran fiabilidad del sistema así como una alta eficiencia en Online 95,5%.

Novedades: Factor de potencia 0,9 y 1.0
Pantalla táctil TFT a color.

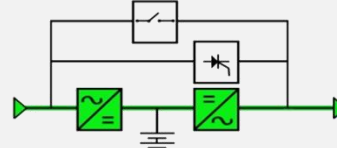


▪ Vista trasera



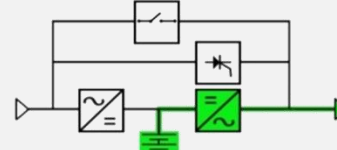
▪ Modos de funcionamiento

On-line Doble Conversión



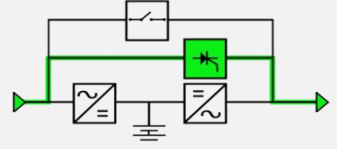
Para garantizar la mayor seguridad de su carga, tecnología doble conversión de la tensión CA/CC→CC/CA.

Modo Baterías



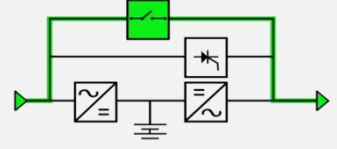
Ante incidencias en el suministro eléctrico de entrada, el SAI sigue alimentando las cargas mediante la batería sin interrupciones.

Eco Mode / BP estático



Eficiencia en ECO mode hasta el 99%. Consigue un mayor ahorro energético y un rendimiento elevado del sistema

Bypass Manual



Para intervenir en el equipo (cambio baterías, ventilación, etc.), el SAI dispone de un bypass manual sin corte en la alimentación de la carga.

Características principales

- Rango de 10 a 60 kVA.
- Elevado rendimiento (hasta 95,5%) gracias a la tecnología de IGBT de última generación.
- Bypass manual incluido.
- Nulo impacto en la entrada $FP \leq 0,99$.
- Factor de potencia de salida 0,9PF / 1.0
- Distorsión de la corriente de entrada (TDHi) <3%.
- Display LCD en color.
- Paralelo redundante hasta 4 unidades.
- Capacidad superior de sobrecarga
- Puertos de comunicación para accesorios RS232, AS400 y RS485.
- Vigilancia remota vía modem.
- Cargador adicional de baterías para optimizar el tiempo de recarga para largas autonomías.
- Slot para SNMP.

Especificaciones técnicas

MODELO	S M T 3/3	10 KVA	20 KVA	30 KVA	40 KVA	60 KVA
POTENCIA		10KVA/9KW	20KVA/18KW	30KVA/27KW	40KVA/36KW	60KVA/60KW
ENTRADA	Tensión nominal	380 / 400 Vac (3F + N)				
	Rango de tensiones	305-478 VAC				138-485 Vac
	Frecuencia nominal	50/60Hz				
	Factor de potencia	$\geq 0,99$				
	Distorsión armónica THDI	$\leq 3\%$				
SALIDA	Tensión salida	380 / 400 Vac (3F + N)				
	Regulación de la tensión	$\pm 1\%$				
	Precisión de la frecuencia	50/60 Hz $\pm 0,1$ Hz				
	Factor de potencia	0,9				1.0
	Factor de cresta	3 : 1				
	Sobrecarga admisible por red	$\leq 110\%$ hasta 60min - $\leq 125\%$ hasta 1min - $\leq 125\%$ paso a by-pass - $\leq 150\%$ hasta 10seg				
	Distorsión de armónicos	$\leq 2\%$ THD (carga lineal) $\leq 5\%$ THD (carga no lineal)				
	Eficiencia	$\geq 93,5\%$	$\geq 93,5\%$	$\geq 94,5\%$	95.5 %	
Tiempo de transferencia	De AC modo a batería	0 mseg.				
	De Inversor a By-pass	0 mseg.				
Protecciones	Sobrecarga - Sobre temperatura - Baterías Bajas - Fallo de ventilación					
BATERIA	Tipo batería	Hermética sin mantenimiento				
	Autonomía Típica	10 min.				S/ Configuración
	Corriente de carga	1,35 A	2,7 A	4 A	10 A	Max. 20 A
	Tensión de carga	240 Vdc				S/ Configuración
INDICADORES	LCD Display	Estado del SAI - Nivel de carga - Nivel de baterías - tensiones, Entrada/Salida, histórico, etc...				
	Audibles y visual	Fallo de red, Baterías bajas, Sobrecarga - Anomalías				
DIMENSIONES Y PESO	Dimensiones (AnxAlxFo)	250 x 868 x 828mm				
	Pesos	95 Kg	147Kg	225Kg	235KG	83KG + Bat
ENTORNO	Humedad	0-95% (sin condensación)				
	Temperatura de funcionamiento	0°C - 40°C				
	Nivel de ruido	55 dB	55 dB	58 dB		<60 dB
COMUNICACIÓN	USB, RS485, contactos, slot inteligente, tarjeta SNMP (opcional), tarjeta relés (opcional)					
CERTIFICACIONES	Safety	IEC/EN62040-1, IEC/EN60950-1				
	EMC	IEC/EN62040-2, IEC61000-4-2, IEC61000-4-3, IEC61000-4-4, IEC61000-4-5, IEC61000-4-6, IEC61000-4-8				

*Especificaciones sujetas a cambios.

El sistema de fabricación cuenta con la certificación ISO 9001 e ISO 14001

