

SERIE SMT MODULAR ESCALABLE 10 a 520 KVA

La serie ENDATA SMT modular es el nuevo sistema de alimentación ininterrumpida escalable On-line doble conversión con entrada y salida trifásica.

El sistema está disponible con una potencia de salida desde de 10 hasta 520kVA y puede equiparse con módulos de 10, 20, 30 ó 40kVA.

Es una solución ideal para su centro de datos, red, sistemas de comunicación, sistemas de control automático u otros sistemas críticos, que exigen una protección completa.

Además, se pueden incluir hasta 4 de estos sistemas operados en paralelo.



▪ Módulos de potencia



Módulo potencia unitario

La serie SMT Modular puede equiparse con módulos de 10 a 40KVA, son muy compactos (3u) y cada uno contiene su propio cargador.

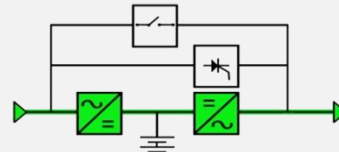


Vista trasera (módulo 10/20KVA)

Cada módulo trabaja de forma independiente incluso en caso de avería de la unidad de control y pueden ser reemplazados o ampliados con el equipo en funcionamiento normal.

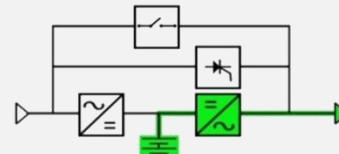
▪ Modos de funcionamiento

On-line Doble Conversión



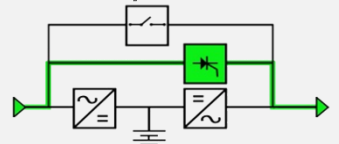
Para garantizar la mayor seguridad de su carga, tecnología doble conversión de la tensión CA/CC→CC/CA.

Modo Baterías



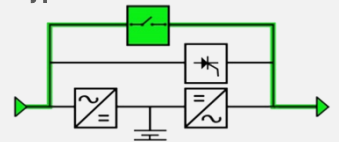
Ante incidencias en el suministro eléctrico de entrada, el SAI sigue alimentando las cargas mediante la batería sin interrupciones.

Eco Mode / BP estático



Eficiencia en ECO mode hasta el 99%. Consigue un importante ahorro energético y un rendimiento elevado del sistema.

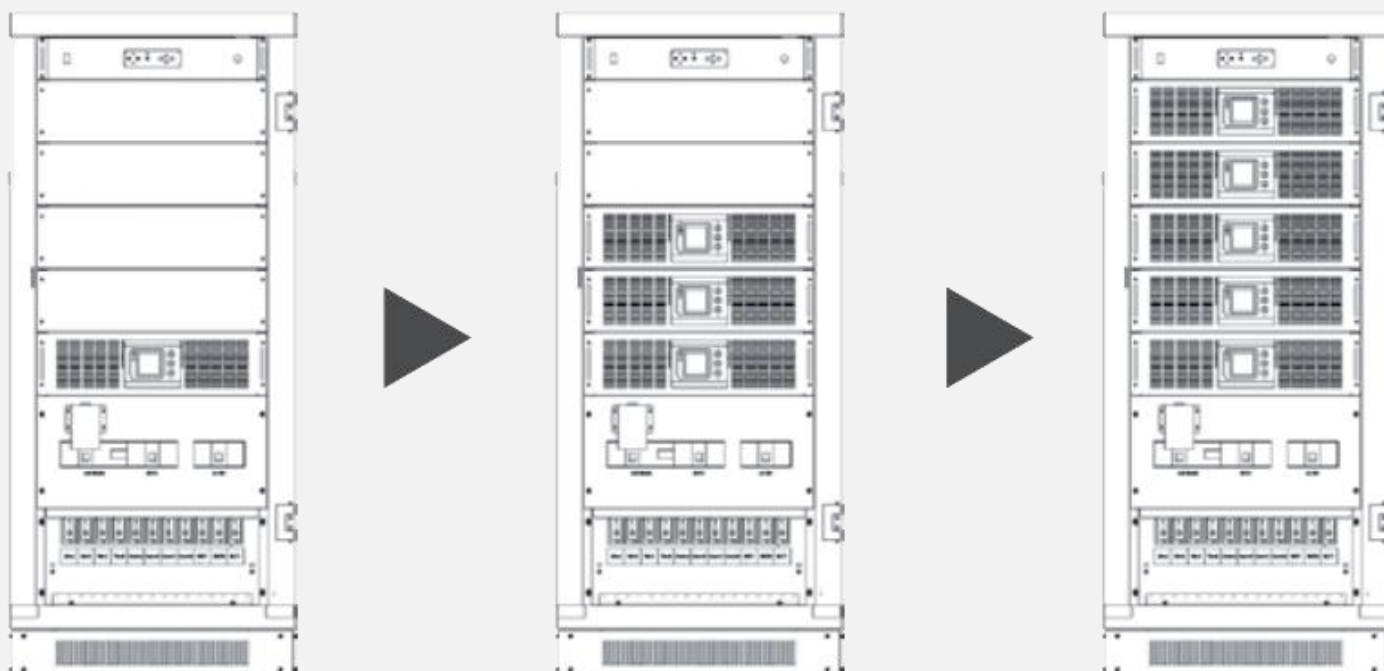
Bypass Manual



Para intervenir en el equipo (cambio baterías, ventilación, etc.), el SAI dispone de un bypass manual sin corte en la alimentación de la carga.

Características principales

- Rango de 10 a 520 kVA por unidad.
- Clasificación VFI-SS-111 (IEC 62040-3).
- Online doble conversión con salida sinusoidal
- Amplio rango de voltaje de entrada.
- Excelente factor de potencia 0.9FP.
- Factor de potencia 1.0 en módulos de 10/20 kVA / kW.
- Alta eficiencia (hasta el 95%).
- Conmutable al modo ECO (hasta 98%, line-interactive).
- Redundancia paralela modular N + X
- Funcionamiento en paralelo hasta 13 módulos por unidad.
- Bypass manual externo para trabajos de mantenimiento planificados del SAI.
- Monitoreo y control a través del panel LCD de pantalla táctil.
- EPO.
- Amplias interfaces de comunicación.
- Software de gestión para todos los sistemas operativos habituales.
- Voltaje de baterías ajustable.
- 100% adecuado para desequilibrios de carga.
- Carga de la batería con compensación de temperatura.
- Baja distorsión armónica THD.
- Cada módulo de potencia tiene su propia red y bypass
- SNMP / web o tarjeta de relés.



Su sistema crece con sus requisitos de energía

Configuración de los módulos

Serie SMT Modular T1*				
Rango potencia salida	Potencia máxima con redundancia N + 1	Posible tamaño del módulo	Max. N° de módulos*	Tamaño SAI (mm)
10-40 KVA	30 KVA	10 KVA	4	1400x600x840
20-60 KVA	40 KVA	20 KVA	3	1400x600x840
20-100 KVA	80 KVA	20 KVA	5	1400x600x890
20-200 KVA	180 KVA	20 KVA	10	2000x600x1100

Serie SMT Modular T2				
Rango potencia salida	Potencia máxima con redundancia N + 1	Posible tamaño del módulo	Max. N° de módulos*	Tamaño SAI (mm)
30-90 KVA	60 KVA	30 KVA	3	1400x600x840
30-150 KVA	120 KVA	30 KVA	5	1400x600x840
30-300 KVA	270 KVA	30 KVA	10	2000x600x1100

Serie SMT Modular T3				
Rango potencia salida	Potencia máxima con redundancia N + 1	Posible tamaño del módulo	Max. N° de módulos*	Tamaño SAI (mm)
40-200 KVA	160 KVA	40 KVA	5	1600x600x860
40-320 KVA	280 KVA	40 KVA	8	2000x600x860
40-520 KVA	480 KVA	40 KVA	13	2000x1200x860

* En módulos de 10-20kVA / kW → kVA = kW (factor de potencia 1,0).

Si lo solicita, estaremos encantados de calcular los módulos de batería y los armarios adecuados que mejor se adapten a sus necesidades.

Especificaciones SMT Modular T1 (10-200kVA/kW, módulos 10/20 kVA/kW)

SMT Modular T1		10-40 KVA	20-60 KVA	20-100KVA	20-200KVA
Potencia	Pot. En KVA/KW	10-40 KVA/KW	20-60 KVA/KW	20-100 KVA/KW	20-200KVA/KW
	Pot. Por módulo	10 KVA/KW	20KVA/KW	20 KVA/KW	20 KVA/KW
Tiempo autonomía	SMT mod T 1	Puede configurarse según la cantidad y el tipo de módulos y de las baterías.			
Tecnología	Online doble conversión	N+X tecnología escalable / VFI-SS-111 en acuerdo con IEC 62040-3			
Fases	Entrada / Salida	3 fases / 3 fases			
Entrada	Voltaje nominal	380 / 400 / 415 VAC			
	Rango voltaje	208-478 VAC			
	Rango frecuencia	50/60 HZ (auto-sensing)			
	THDI	< 3%			
Salida	Voltaje salida	380 / 400 /415 VAC			
	Regulación voltaje	± 1%			
	Factor potencia	1			
	Rango frecuencia	50 Hz o 60 Hz ±5%			
	Tiempo transferencia	nulo			
	Capacidad sobrecarga	Modo online: <125% 10min. / <150% 1min.			
Eficiencia	Modo normal / Eco	Modo normal max. 95% / Eco mode max 98%			
	Tipo	Batería de plomo-ácido Maintenance free			
Batería	Corriente de carga	6A Max. Por módulo			
	Tiempo de recarga	Depende de la configuración del sistema y de las baterías.			
Comunicación	Interfaces	RS232, RS485, EPO, REPO, puerto paralelo, Temp. sensor			
	Tarjetas comunicación	Opcional tarjeta SNMP o tarjeta de relés			
	Slots para tarjetas	2			
	Pantalla / display	LCD multilinguaje			
Dimensiones	Conmutación en paralelo	Max. 4 sistemas para redundancia o para aumentar el rendimiento			
	Dimensiones SAI (mm)	1400x600x840			2000x600x1100
	Peso SAI (sin módulos)	170 kg			270 kg
	Peso módulos	26 kg (10KW)	31 kg (20KW)		
Entorno	Protección	IP20			
	Temperatura	0°C - 40°C, recomendado 20°C			
	Humedad	0-90 %HR @ 0-40°C (sin condensación)			
Seguridad	Seguridad	EN6240-1			
	EMC	EN 62040-2, class C3			
	Certificaciones	CE			

Datos generales: SMT Modular T1			10-40 KVA	20-60 KVA	20-100KVA	20-200KVA
Físico	Dimensión	SAI	1400 x 600 x 840 mm			2000x600x1100 mm
		Módulos	131 x 443 x 580 mm (3u)			
	Peso en kg	SAI	170	170	170	170
		Módulos	26 (10kVA/kW)	31 (20kVA/kW)	31 (20kVA/kW)	31 (20kVA/kW)
	Ruido audible	< 60 dB @ 1m				
Comunicación	Led estado y LCD	Modo Online, Eco mode, modo bypass, batería baja, batería mal, sobrecarga y fallo SAI.				
	LCD	Voltaje y frecuencia entrada, voltaje y frecuencia salida, porcentaje de carga, voltaje de batería y temperatura interna.				
	Alarma (óptica y acústica)	Fallo red, batería baja, sobrecarga, fallo sistema				

*Especificaciones sujetas a cambios.

Especificaciones SMT Modular T2 (30-300kVA/kW, módulos 30 kVA/Kw)

SMT Modular T2		30-90 KVA	30-150 KVA	30-300KVA
Potencia	Pot. En kVA	30-90	30-150	30-300
	Pot. En kW	27-81	27-135	27-270
	Pot. Por módulo	30 kVA / 27 kW		
Tiempo autonomía	SMT mod T 2	Puede configurarse según la cantidad y el tipo de módulos y de las baterías.		
Tecnología	Online doble conversión	N+X tecnología escalable / VFI-SS-111 en acuerdo con IEC 62040-3		
Fases	Entrada / Salida	3 fases / 3 fases		
Entrada	Voltaje nominal	380 / 400 / 415 VAC		
	Rango voltaje	208-478 VAC		
	Rango frecuencia	50/60 HZ (auto-sensing)		
	THDI	< 3%		
Salida	Voltaje salida	380 / 400 / 415 VAC		
	Regulación voltaje	± 1%		
	Factor potencia	0.9		
	Rango frecuencia	50 Hz o 60 Hz ±5%		
	Tiempo transferencia	nulo		
	Capacidad sobrecarga	Modo online: <125% 10min. / <150% 1min.		
Eficiencia	Forma de onda	Onda Senoidal		
	Modo normal / Eco	Modo normal max. 95% / Eco mode max 98%		
Batería	Tipo	Batería de plomo-ácido Maintenance free		
	Corriente de carga	10A Max. Por módulo		
	Tiempo de recarga	Depende de la configuración del sistema y de las baterías.		
Comunicación	Interfaces	RS232, RS485, EPO, REPO, puerto paralelo, Temp. sensor		
	Tarjetas comunicación	Opcional tarjeta SNMP o tarjeta de relés		
	Slots para tarjetas	2		
	Pantalla / display	LCD multilinguaje		
	Conmutación en paralelo	Max. 4 sistemas para redundancia o para aumentar el rendimiento		
Dimensiones	Dimensiones SAI	1400x600x840 mm		2000x600x1100 mm
	Peso SAI (sin módulos)	149 kg	152 kg	290 kg
	Peso módulos	32 kg		
	Protección	IP20		
Entorno	Temperatura	0°C - 40°C, recomendado 20°C		
	Humedad	0-90 %HR @ 0-40°C (sin condensación)		
Seguridad	Seguridad	EN6240-1		
	EMC	EN 62040-2, class C3		
	Certificaciones	CE		

Datos generales: SMT Modular T2			30-90 kVA	30-150 kVA	30-300 kVA
Físico	Dimensión	SAI	1400 x 600 x 840 mm		
		Módulos	131 x 443 x 580 mm (3u)		
	Peso en kg	SAI	149	152	290
		Módulos	32		
	Ruido audible	< 60 dB @ 1m			
Comunicación	LED estado y LCD	Modo Online, Eco mode, modo bypass, batería baja, batería mal, sobrecarga y fallo SAI.			
	LCD	Voltaje y frecuencia entrada, voltaje y frecuencia salida, porcentaje de carga, voltaje de batería y temperatura interna.			
	Alarma (óptica y acústica)	Fallo red, batería baja, sobrecarga, fallo sistema			

Especificaciones SMT Modular T3 (40-520kVA/kW, módulos 40 kVA/Kw)

SMT Modular T3		40-200 KVA	40-320 KVA	40-520 KVA
Potencia	Pot. En kVA	40-200	40-32	40-520
	Pot. En kW	36-180	36-288	36-468
	Pot. Por módulo	40 kVA / 36 kW		
Tiempo autonomía	SMT mod T 3	Puede configurarse según la cantidad y el tipo de módulos y de las baterías.		
Tecnología	Online doble conversión	N+X tecnología escalable / VFI-SS-111 en acuerdo con IEC 62040-3		
Fases	Entrada / Salida	3 fases / 3 fases		
Entrada	Voltaje nominal	380 / 400 / 415 VAC		
	Rango voltaje	208-478 VAC		
	Rango frecuencia	50/60 HZ (auto-sensing)		
	THDI	< 3%		
Salida	Voltaje salida	380 / 400 / 415 VAC		
	Regulación voltaje	± 1%		
	Factor potencia	0.9		
	Rango frecuencia	50 Hz o 60 Hz ±5%		
	Tiempo transferencia	Nulo		
	Capacidad sobrecarga	Modo online: <125% 10min. / <150% 1min.		
	Forma de onda	Onda Senoidal		
Eficiencia	Modo normal / Eco	Modo normal max. 95% / Eco mode max 98%		
Batería	Tipo	Batería de plomo-ácido Maintenance free		
	Corriente de carga	10A Max. Por módulo		
	Tiempo de recarga	Depende de la configuración del sistema y de las baterías.		
Comunicación	Interfaces	RS232, RS485, EPO, REPO, puerto paralelo, Temp. sensor		
	Tarjetas comunicación	Opcional tarjeta SNMP o tarjeta de relés		
	Slots para tarjetas	2		
	Pantalla / display	LCD multilenguaje		
	Conmutación en paralelo	Max. 4 sistemas para redundancia o para aumentar el rendimiento		
Dimensiones	Dimensiones SAI	1600x600x860 mm	2000x600x860 mm	2000x1200x860 mm
	Peso SAI (sin módulos)	205 kg	310 kg	450 kg
	Peso módulos	34 kg		
	Protección	IP20		
Entorno	Temperatura	0°C - 40°C, recomendado 20°C		
	Humedad	0-90 %HR @ 0-40°C (sin condensación)		
Seguridad	Seguridad	EN6240-1		
	EMC	EN 62040-2, class C3		
	Certificaciones	CE		

Datos generales: SMT Modular T3			40-200 kVA	40-320 kVA	40-520 kVA
Físico	Dimensión	SAI	1600x600x860 mm	2000x600x860 mm	2000x1200x860 mm
		Módulos	131 x 443 x 580 mm (3u)		
	Peso en kg	SAI	205	310	450
		Módulos	34		
	Ruido audible	< 60 dB @ 1m			
Comunicación	Led estado y LCD	Modo Online, Eco mode, modo bypass, batería baja, batería mal, sobrecarga y fallo SAI.			
	LCD	Voltaje y frecuencia entrada, voltaje y frecuencia salida, porcentaje de carga, voltaje de batería y temperatura interna.			
	Alarma (óptica y acústica)	Fallo red, batería baja, sobrecarga, fallo sistema			