

SERIE SMT 80-200 KVA

La serie SMT está dotada de la tecnología On-Line doble conversión 3-Level que minimiza puntos de fallos individuales de su infraestructura, aumenta la fiabilidad y proporciona el nivel de disponibilidad más alto posible. Se pueden conectar en paralelo hasta 6 unidades, lo cual permite trabajar en N+X.

Endata utiliza la tecnología 3-Level inverter on-line doble conversión para aumentar las prestaciones de los convertidores de potencia y proporcionar los siguientes beneficios:

Mayor potencia nominal (1KVA = 1 KW), muy alto rendimiento 95,5% en On-Line, aumento de las prestaciones en condiciones de cargas desequilibradas, baja distorsión armónica (THDi < 3%), reducción de cortes de instalación y mantenimiento, amplio rango de voltaje de entrada (hasta -48% +20%), permite al UPS operar en entornos eléctricos difíciles, etc.

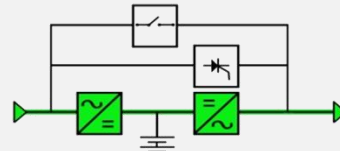


▪ Vista trasera



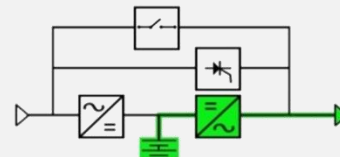
▪ Modos de funcionamiento

On-line Doble Conversión



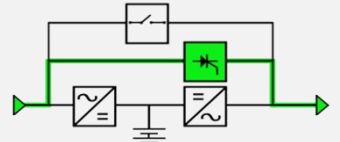
Para garantizar la mayor seguridad de su carga, tecnología doble conversión de la tensión CA/CC→CC/CA.

Modo Baterías



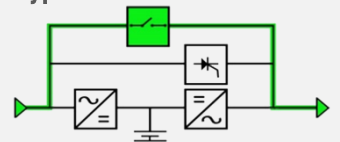
Ante incidencias en el suministro eléctrico de entrada, el SAI sigue alimentando las cargas mediante la batería sin interrupciones.

Eco Mode / BP estático



Eficiencia en ECO mode hasta el 99%. Consigue un importante ahorro energético y un rendimiento elevado del sistema.

Bypass Manual



Para intervenir en el equipo (cambio baterías, ventilación, etc.), el SAI dispone de un bypass manual sin corte en la alimentación de la carga.

Características principales

- Rango de 80 a 200 kVA.
- Clasificación UPS VFI-SS-111 según IEC 62040-3.
- La salida de onda sinusoidal VFI se puede cambiar a Modo ECO.
- EPO Integrada (paro de emergencia).
- Factor de potencia de salida 0,9PF (80KVA) y 1.0PF (100 a 200KVA)
- Entrada dual.
- Diseño muy compacto.
- Posibilidad de funcionamiento redundante en paralelo para una mayor seguridad de su sistema.
- Pantalla TFT táctil de 7" en 9 idiomas y en color (100KVA al 200KVA).
- Exportación de registro de eventos desde 1000 a 10000 eventos que se pueden almacenar (dependiendo del tamaño de los eventos individuales)
- Módulos de batería adicionales y configurables para aumentar el tiempo de autonomía a varias horas según las exigencias de la carga.
- Bypass manual externo para mantenimientos programados del UPS o intervenciones sin shutdown.
- Slot SNMP, RS232, USB.

Especificaciones técnicas

MODELO	S M T 3/3	80 KVA	100 KVA	120 KVA	150 KVA	200 KVA	
POTENCIA		80KVA/72KW	100KVA/100KW	120KVA/120KW	150KVA/150KW	200KVA/200KW	
ENTRADA	Tensión nominal	380 / 400 / 415 Vac (3F + N)					
	Rango de tensiones	208~478Vac	138-485Vac				
	Rango de frecuencia	40-70Hz					
	Factor de potencia	≥0,99					
	Distorsión armónica THDI	≤3%					
SALIDA	Tensión salida	380 / 400 / 415 Vac (3F + N)					
	Regulación de la tensión	± 1%					
	Rango de frecuencia	Modo online: ±1% / ±2% / ±4% / ±5 / ±10% (opcional)		Modo Batería: 50/60 (±0.1/2)Hz			
	Factor de potencia	0,9	1.0				
	Factor de cresta	3 : 1					
	Sobrecarga admisible por red	Carga ≤110%: 60min, ≤125%: 10min, ≤150%: 1min					
	Distorsión de armónicos	≤2% THD (carga lineal) ≤5% THD (carga no lineal)					
	Eficiencia	94,5%	95,5 %				
	Eficiencia en ECO mode	Hasta el 99 %					
Tiempo de transferencia	De AC modo a batería	0 mseg.					
	De Inversor a By-pass	0 mseg.					
BATERIA	Tipo batería	Plomo hermético free-maintenance					
	Autonomía Típica	Depende de la capacidad de la batería					
	Corriente de carga	Max 30A	Max 40A		Max 60A		
	Voltaje	Voltaje opcional 80KVA: ±192V / ±204V / ±216V / ±228V / ±240Vdc (32/34/36/38/40 pcs)					
		Voltaje opcional 100 a 200KVA: ±180V/±192V/±204V/±216V/±228V/±240V/±252V/±264V/±276V/±288V/±300V 30/32/34/36/3840/42/44/46/48/50pcs opcional 360Vdc~600Vdc (30-50pcs) 36pcs por defecto 36 y 50 pcs sin reducción de potencia / de 32 a 34 pcs F.P= 0,9 / 30 pcs F.P= 0,8					
DIMENSIONES Y PESO	Dimensiones (AnchoxAltoxFondo)	360x868x828 mm	442x1200x850 mm				
	Pesos	122KG	157KG	162KG	190KG	210 KG	
ENTORNO	Humedad	0-90% (sin condensación)					
	Temperatura de funcionamiento	0°C - 40°C, Recomendado 20°C					
	Nivel de ruido	< 63 dB	< 63-66 dB		<66-68 dB		
COMUNICACIÓN		USB, RS485,RS232, slot inteligente, tarjeta SNMP (opcional), tarjeta relés (opcional)					
CERTIFICACIONES	Seguridad	IEC/EN62040-1,IEC/EN60950-1					
	EMC	IEC/EN62040-2,IEC61000-4-2,IEC61000-4-3,IEC61000-4-4,IEC61000-4-5,IEC61000-4-6,IEC61000-4-8					

*Especificaciones sujetas a cambios.