

SERIE SMT 10-20KVA 3:1

El sistema de Alimentación Ininterrumpida serie SMT trifásico de entrada y monofásico de salida, con tecnología online doble conversión es idóneo para la alimentación de cargas críticas y asegura la protección total contra todo tipo de perturbaciones de la red eléctrica. Con factor de potencia de salida 0,9.

Presentado con Full digital control (DSP), factores de potencia de entrada y salida elevados, alta eficiencia, modo ECO para un ahorro mayor de energía, etc.

Es una solución ideal para su centro de datos, red, sistemas de comunicación, sistemas de control automático u otros sistemas críticos, que exigen una protección completa.

Además, incluye: Display LCD para obtener una información detallada de todos los parámetros.



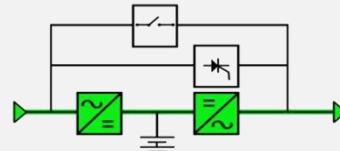
▪ Vista trasera



SMT 10 KVA 3:1

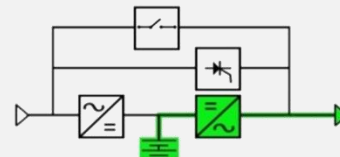
▪ Modos de funcionamiento

On-line Doble Conversión



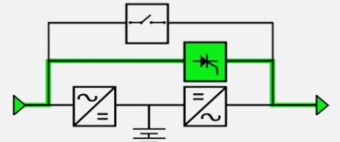
Para garantizar la mayor seguridad de su carga, tecnología doble conversión de la tensión CA/CC→CC/CA.

Modo Baterías



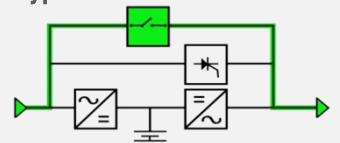
Ante incidencias en el suministro eléctrico de entrada, el SAI sigue alimentando las cargas mediante la batería sin interrupciones.

Eco Mode / BP estático



Mayor eficiencia en ECO mode. Consigue un importante ahorro energético y un rendimiento elevado del sistema.

Bypass Manual



Para intervenir en el equipo (cambio baterías, ventilación, etc.), el SAI dispone de un bypass manual sin corte en la alimentación de la carga.

Características principales

- Tecnología Online doble conversión.
- Alto factor de potencia de salida: 0.9FP
- Elevada eficiencia y rendimiento en modo online.
- Optimización de las baterías para alargar la vida de las mismas.
- Arranque en frío.
- Alta eficiencia en funcionamiento en modo ECO para reducir los costos de energía.
- Amplio rango de voltaje de entrada: 208-478VAC
- Tecnología Full Digital Control (DSP)
- Protección contra cortocircuitos y sobrecargas.
- Comunicación inteligente mediante interfaces con software de monitorización.
- Slot para SNMP.
- Bypass automático que asegura la continuidad de la alimentación incluso si se da un fallo del equipo.
- Entrada trifásica y salida monofásica.

Especificaciones técnicas

MODELO	SMT Tri - Mono	10 KVA	20 KVA
POTENCIA		10000 VA/ 9000 W	20000 VA/ 18000 W
ENTRADA	Fase	3 fases	
	Rango de voltaje	208-478 V	
	Frecuencia nominal	50/60 Hz	
	Rango de frecuencia	45~55Hz / 55~65 Hz	
	Factor de potencia	≥ 0.99	
SALIDA	Fase	1 fase	
	Frecuencia	50 / 60 Hz	
	Factor de potencia	0.9	
	Voltaje nominal	220/230/240 V ±1%	
	THD	<2% THD carga lineal; <5% carga no lineal	
	Factor de cresta	3:1	
	Capacidad sobrecarga	≤ 110%, 1Hr ≤ 125%, 10 Min ≤ 150%, 1 Min > 150%, paso a byass	
EFICIENCIA	Forma de onda	Pura Senoidal	
	Modo normal	≥ 90%	≥ 92 %
BATERIA	Modo ECO	> 96%	> 96%
	Tipo batería	Hermética sin mantenimiento	
	Tensión	según nº baterías	
	Corriente carga	1 A (unidades estándar)	
TIEMPO TRANSFERENCIA	Modo de carga	Boost Charge o Charge auto switch	
	Normal <--> Batería	0ms	
ALARMAS	Audibles y visual	Fallo de red - Baterías bajas - Sobrecarga - Avería	
DISPLAY	Indicaciones	Carga / Baterías / Entrada / Salida	
DIMENSIONES	W*D*H	655*250*597 mm	616*250*502 mm
PESO	(Kg)	76	45 + Bat
CONDICIONES AMBIENTALES	Temperatura de funcionamiento	0°C - 40 °C	
	Humedad Relativa	0 - 90 % (sin condensación)	
	Nivel de ruido	<55 dBA	
COMUNICACIÓN	Puerto	RS-232, USB	
	SNMP	Opcional	
	Display	LCD+Led	
CERTIFICACIONES	Seguridad	CE, IEC62040-1, IEC62040-2, IEC60664-1 IP20	

*Especificaciones sujetas a cambios.