

SERIE SM 6-10 KVA

El sistema de Alimentación Ininterrumpida serie SM, es idóneo para la alimentación de cargas críticas y asegura la protección total contra todo tipo de perturbaciones de la red eléctrica.

La serie SM está disponible en las potencias 6-10 kVA con tecnología on-line de doble conversión (VFI) y una elevada eficiencia. Este equipo está diseñado con el microprocesador DSP (Digital Signal Processor) que mejora la estabilidad y de la tensión de salida, así como su fiabilidad.

Ofrece varias opciones de comunicación vía interface + software de monitorización, baterías integradas en el mismo armario, opción de funcionamiento en paralelo/redundante de hasta 4 unidades.

Además, incluye: Display LCD para obtener una información detallada de todos los parámetros.

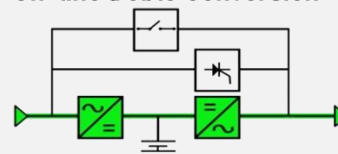


▪ Vista trasera



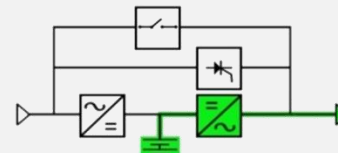
▪ Modos de funcionamiento

On-line Doble Conversión



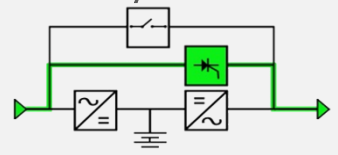
Para garantizar la mayor seguridad de su carga, tecnología doble conversión de la tensión CA/CC→CC/CA.

Modo Baterías



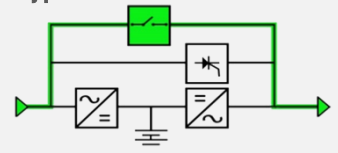
Ante incidencias en el suministro eléctrico de entrada, el SAI sigue alimentando las cargas mediante la batería sin interrupciones.

Eco Mode / BP Estático



Alta eficiencia en ECO mode. Consigue un importante ahorro energético y un rendimiento elevado del sistema.

Bypass Manual



Para intervenir en el equipo (cambio baterías, ventilación, etc.), el SAI dispone de un bypass manual sin corte en la alimentación de la carga.

Características principales

- Tecnología On-Line doble conversión.
- Tecnología DSP.
- Onda senoidal pura.
- Nivel de ruido reducido.
- Estabilidad en tensión de salida: $\pm 1\%$.
- Optimización de las baterías para alargar la vida de las mismas.
- Arranque en frío desde las baterías.
- Alta eficiencia en funcionamiento en modo ECO para reducir los costos de energía.
- Display LCD.
- Protección contra cortocircuitos y sobrecargas.
- Comunicación inteligente mediante interfaces con software de monitorización.
- Soluciones modulares para ampliación de autonomía.
- Slot para SNMP.
- Bypass automático que asegura la continuidad de la alimentación incluso si se da un fallo del equipo.

Especificaciones técnicas

MODELO	SERIE SM	SM 6.000	SM 10.000
POTENCIA		6000VA / 5400W	10.000VA / 9000W
ENTRADA	Tolerancia de tensión	220-230 VAC $\pm 25\%$ - 45%	
	Tolerancia Frecuencia	50/60 Hz $\pm 10\%$	
	Distorsión corriente de Red	< 5%	
	Factor de potencias	$\leq 0,99$	
SALIDA	Tensión nominal	220-230 VAC	
	Tolerancia de la tensión	$\pm 2\%$	
	Precisión de la frecuencia	50/60Hz $\pm 0,5$ Hz	
	Factor de cresta	3:1	
	Factor de potencia	0,9	
	Forma de onda	Senoidal Pura	
	Distorsión de la tensión	Con carga lineal <3% no lineal <5%	
	Conectores de salida	Cableado	
	Sobrecarga admisible por red	$\leq 110\%$ hasta 60 min - $\leq 125\%$ hasta 10 min - $\leq 150\%$ hasta 1 min	
EFICIENCIA	Rendimiento	$\geq 90\%$	
	Eco-Mode	Hasta el 99%	
BATERIA	Tipo batería	Hermética sin mantenimiento	
	Tensión	240 Vdc	
	Autonomía típica	10' Posibilidad de Larga Autonomía con armario adicional	
	Compensación por temperatura	SI	
BY-PASS	Tiempo de transferencia	Nulo	
ALARMAS	Audibles y visual	Fallo de red - Baterías bajas - Sobrecarga - Avería	
DISPLAY	Indicaciones	Carga / Baterías / Entrada / Salida	
DIMENSIONES	Ancho x Alto x Fondo (mm)	250 x 655 x 590	
PESO	(Kg)	70	80
CONDICIONES AMBIENTALES	Temperatura de funcionamiento	0°C – 40 °C	
	Humedad Relativa	0 – 95 % (sin condensación)	
	Nivel de ruido	<60 db	
COMUNICACIÓN	Puerto	RS 232 / RS 485 Incluye Software de gestión	
	SNMP	Opcional	
	EPO	Parado de emergencia	
CERTIFICACIONES	Safety	C.E. EN – IEC 62040-2 – EN/IEC 620401-1	
	Marca	CE, UL, CUL	

*Especificaciones sujetas a cambios.