

SERIE SM 1/2/3 KVA

El sistema de Alimentación Ininterrumpida serie SM Monofásico, es idóneo para la alimentación de cargas críticas y asegura la protección total contra todo tipo de perturbaciones de la red eléctrica. Con factor de potencia de salida 0,9.

La serie SM está disponible en las potencias 1-2-3 kVA con tecnología on-line de doble conversión (VFI). Este equipo está diseñado con el microprocesador DSP (Digital Signal Processor) que mejora la estabilidad y de la tensión de salida, así como su fiabilidad.

Ofrece varias opciones de comunicación vía interface + software de monitorización, baterías integradas en el mismo armario, opción de funcionamiento en paralelo/redundante de hasta 4 unidades.

Además, incluye: Display LCD para obtener una información detallada de todos los parámetros.



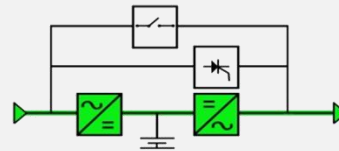
▪ Vista trasera

▪ Modos de funcionamiento



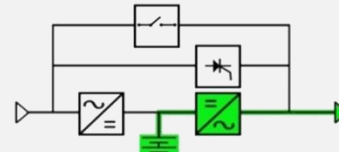
Vista trasera SM3.000

On-line Doble Conversión



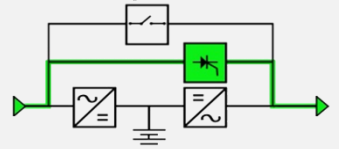
Para garantizar la mayor seguridad de su carga, tecnología doble conversión de la tensión CA/CC→CC/CA.

Modo Baterías



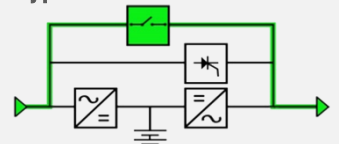
Ante incidencias en el suministro eléctrico de entrada, el SAI sigue alimentando las cargas mediante la batería sin interrupciones.

Eco Mode / BP Estático



Alta Eficiencia en ECO mode. Consigue un importante ahorro energético y un rendimiento elevado del sistema.

Bypass Manual



Para intervenir en el equipo (cambio baterías, ventilación, etc.), el SAI dispone de un bypass manual sin corte en la alimentación de la carga.

Características principales

- Tecnología On-Line doble conversión.
- Tecnología DSP.
- Onda senoidal pura.
- Nivel de ruido reducido.
- Estabilidad en tensión de salida: $\pm 1\%$.
- Optimización de las baterías para alargar la vida de las mismas.
- Arranque en frío desde las baterías.
- Alta eficiencia en funcionamiento en modo ECO para reducir los costos de energía.
- Display LCD.
- Protección contra cortocircuitos y sobrecargas.
- Comunicación inteligente mediante interfaces con software de monitorización.
- Soluciones modulares para ampliación de autonomía.
- Slot para SNMP.
- Bypass automático que asegura la continuidad de la alimentación incluso si se da un fallo del equipo.

Especificaciones técnicas

MODELO	SM Monofásico	1 KVA	2 KVA	3KVA
POTENCIA		1000VA/ 900W	2000VA/ 1800W	3000VA/ 2700W
ENTRADA	Tolerancia de tensión	220/230 VAC $\pm 25\%$ - 50%		
	Frecuencia nominal	50/60 Hz		
	Tolerancia Frecuencia	40 - 75 Hz (Autodetect)		
	Distorsión corriente de Red	< 5%		
	Factor de potencias	$\geq 0,99$		
SALIDA	Tensión nominal	220 / 230 VAC		
	Tolerancia de la tensión	$\pm 1\%$		
	Precisión de la frecuencia	50/60Hz $\pm 0,01$ Hz		
	Factor de cresta	3:1		
	Forma de onda	Senoidal Pura		
	Distorsión de la tensión	Con carga lineal <3% no lineal <5%		
	Conectores de salida	Schuko x2	Schuko x2	Schuko x3
	Sobrecarga admisible por red Temperatura <35°C	105 a 110% 10 min - 110 a 130% 1 min		
EFICIENCIA	Rendimiento	>90%		
	Eco-Mode al 100%	>94%		
BATERIA	Tipo batería	Hermética sin mantenimiento		
	Tensión	24 Vdc	48 Vdc	72 Vdc
	Autonomía típica	10 min (Para largas Autonomías armario adicional)		
	Compensación por temperatura	SI		
BY-PASS	Tiempo de transferencia	Nulo		
ALARMAS	Audibles y visual	Fallo de red - Baterías bajas - Sobrecarga - Avería		
DISPLAY	Indicaciones	Carga / Baterías / Entrada / Salida		
DIMENSIONES	Ancho x Alto x Fondo (mm)	144 x 209 x 293	144 x 209 x 399	191 x 337 x 460
PESO	(Kg)	9,8	17	27,6
CONDICIONES AMBIENTALES	Temperatura de funcionamiento	0°C - 40 °C		
	Humedad Relativa	0 - 95 % (sin condensación)		
	Nivel de ruido	<50 db a 1 m		
COMUNICACIÓN	Puerto	RS-232 Incluye Software de gestión		
	USB	Windows Family y MAC		
	SNMP	Opcional		
	EPO (Opcional)	Parado de emergencia		
CERTIFICACIONES	Seguridad	C.E. EN - IEC62040-2 - EN/IEC 620401-1		
	Marca	CE, UL, CUL		

*Especificaciones sujetas a cambios.